

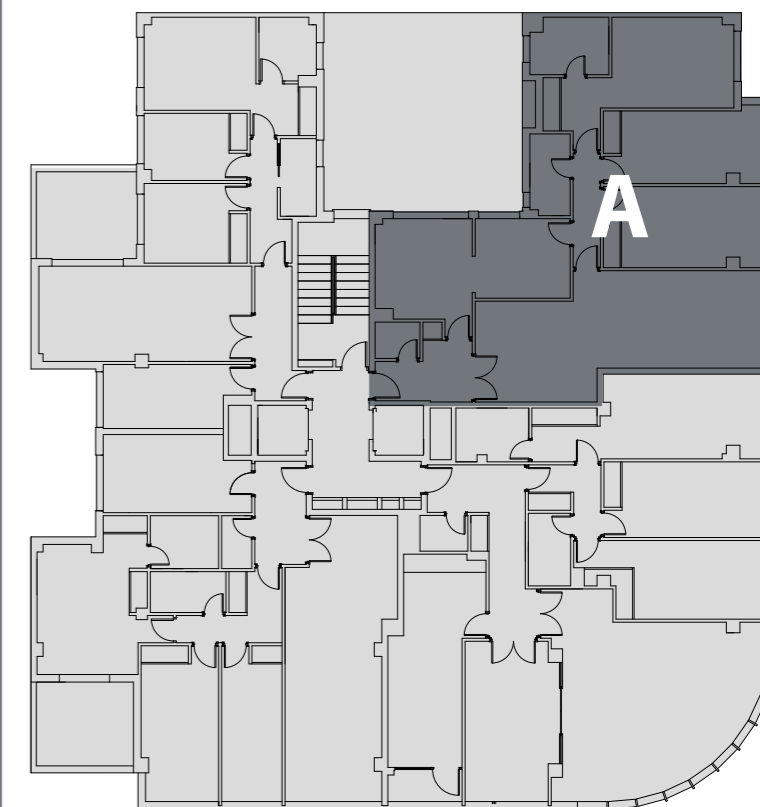
A
115,17m²

PLANTA SEXTA VIVIENDA A

www.edificiorepublicaargentina.com

AVDA. REPUBLICA ARGENTINA, 3 | PALENCIA

Superficie Útil 115,17m²
Superficie Const. 131,31m²



Avda. República Argentina

C/ Nuestra Señora de Rocamador

Informa y vende:



Este documento, su parte gráfica, mobiliario, vegetación y los datos referidos a superficies y distribución, tienen carácter meramente orientativo y no contractual. Esta documentación podrá sufrir variaciones como consecuencia de las exigencias comerciales, técnicas o de ejecución de proyecto.

URBANAS AGRUPADAS, S.L., inscrita en el Registro Mercantil de Palencia, inscripción hoja P-2994 del Tomo 275, Folio 141 - CIF: B34177030
Solar inscrito en el Registro de la Propiedad nº 3 de Palencia, finca nº 95874, Tomo 3245, Libro 1612, Folio 133

C/ Mayor Principal, 136
C.P. 34001 PALENCIA

Teléfono: 628 558 650
www.urbanasagrupadas.com